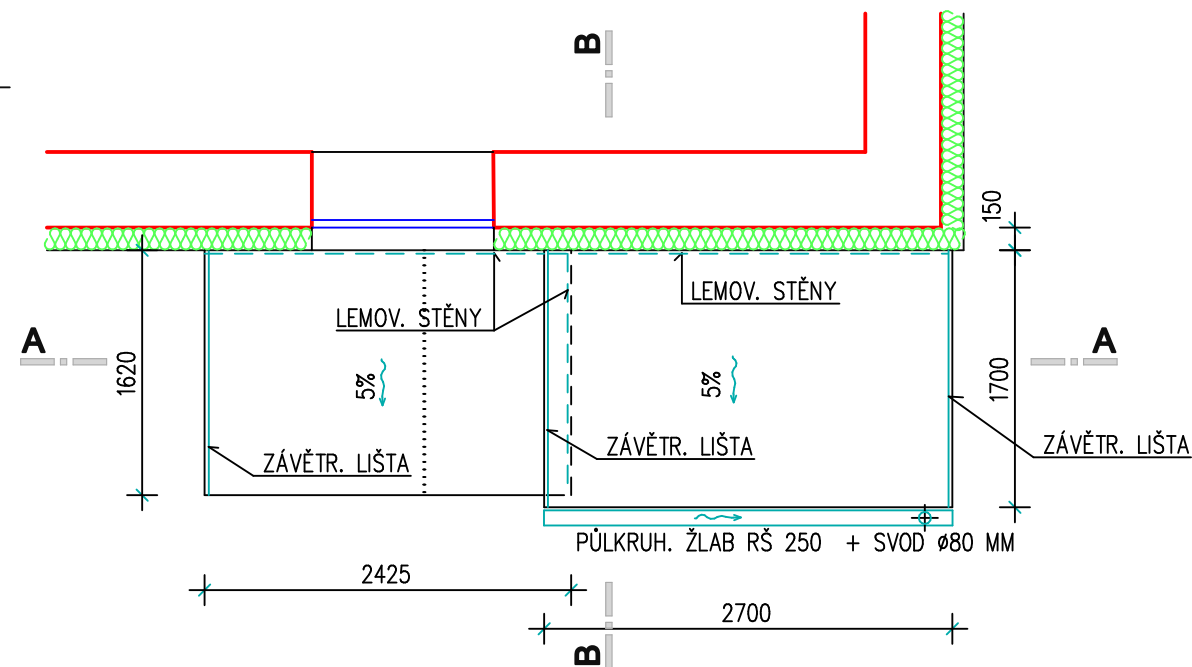
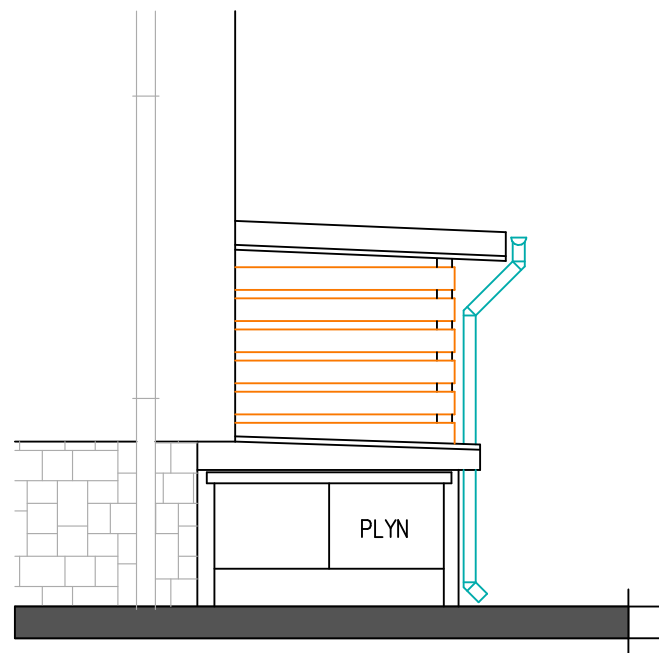


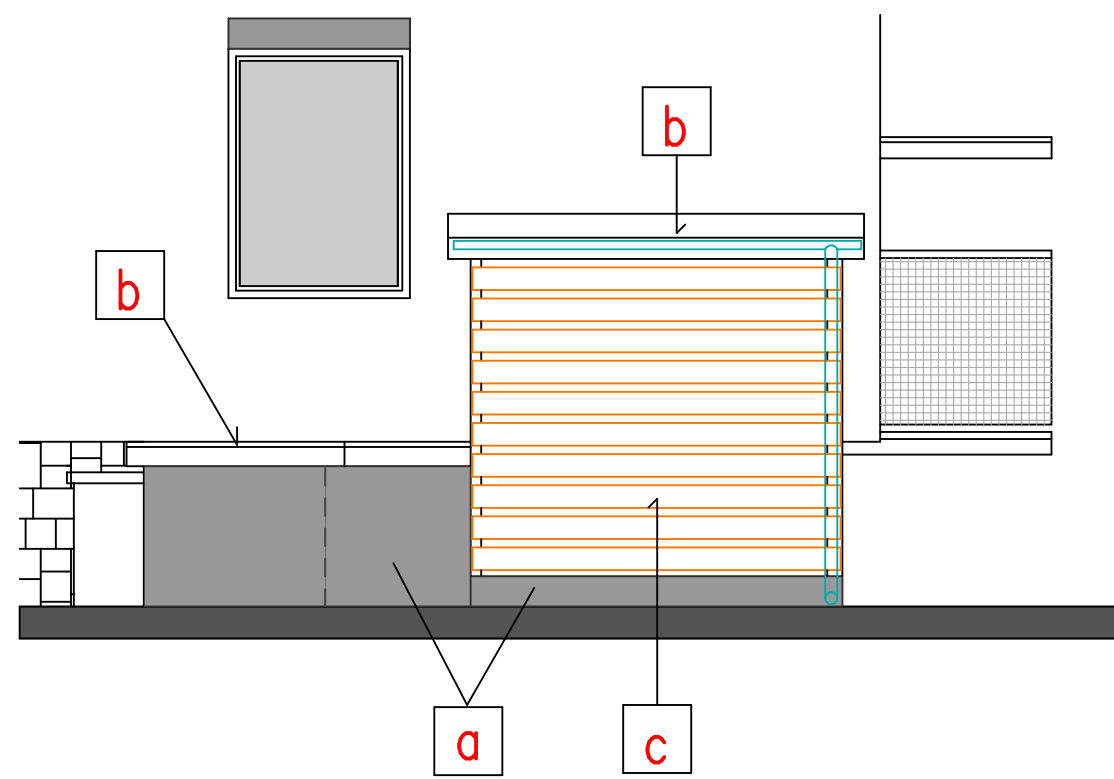
ZASTŘEŠENÍ



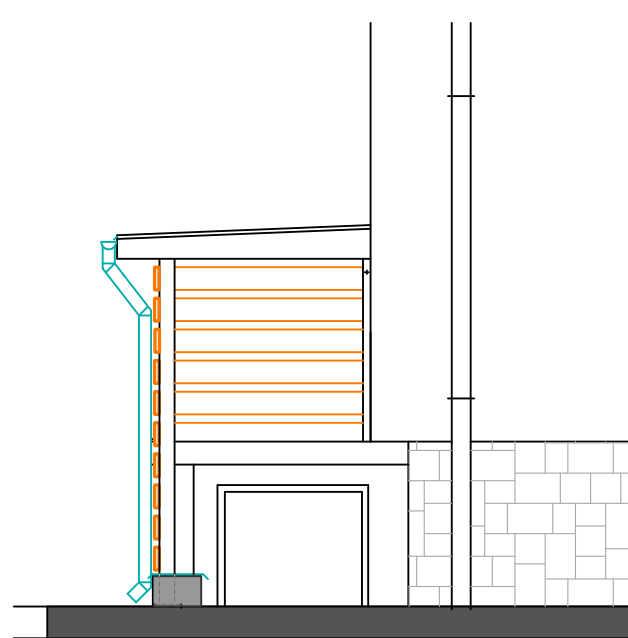
POHLED SEVERNÍ



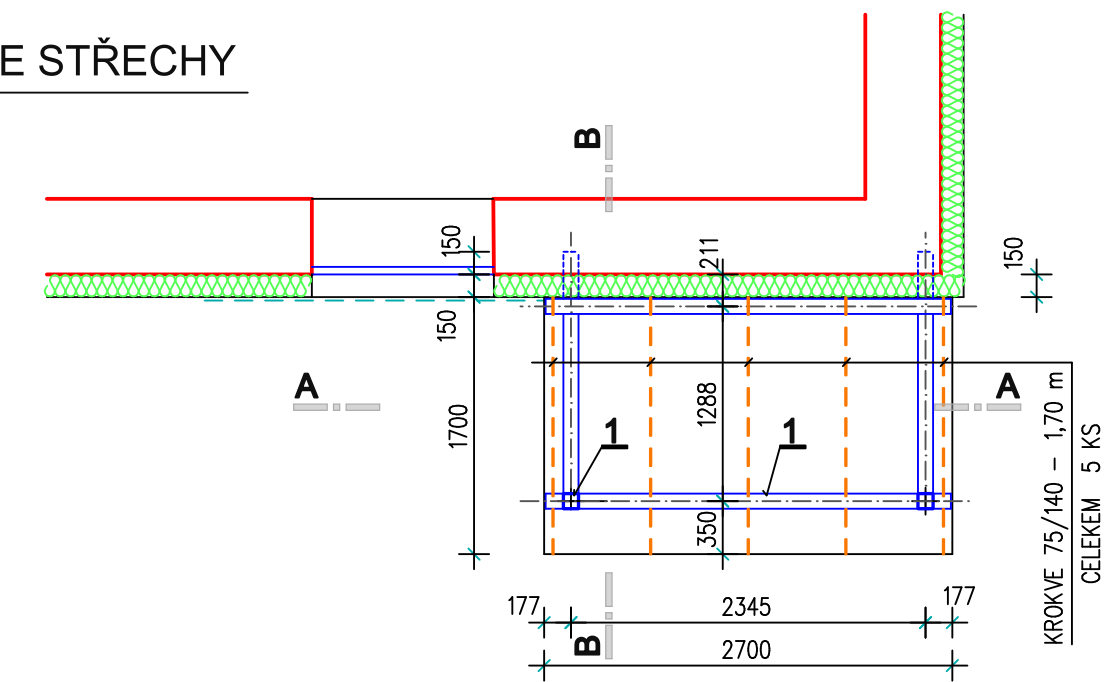
POHLED ZÁPADNÍ



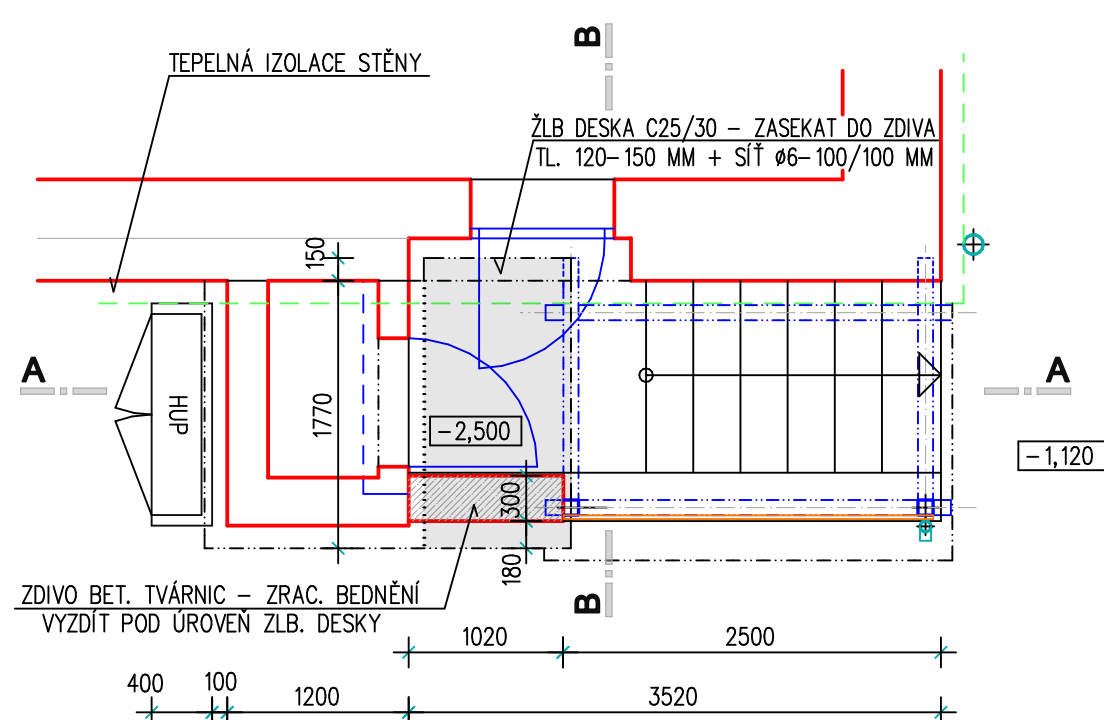
POHLED JIŽNÍ



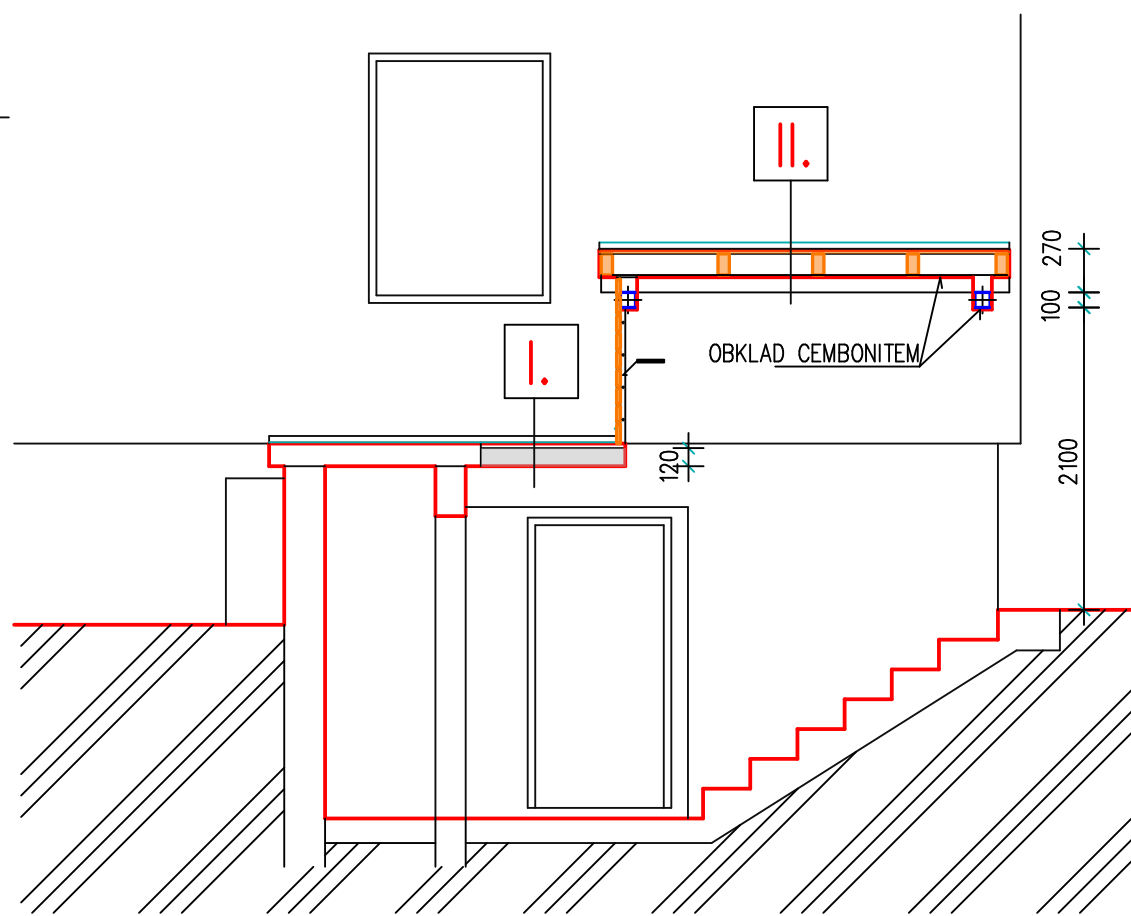
KONSTRUKCE STŘECHY



PŮDORYS



ŘEZ A - A



ŘEZ B - B

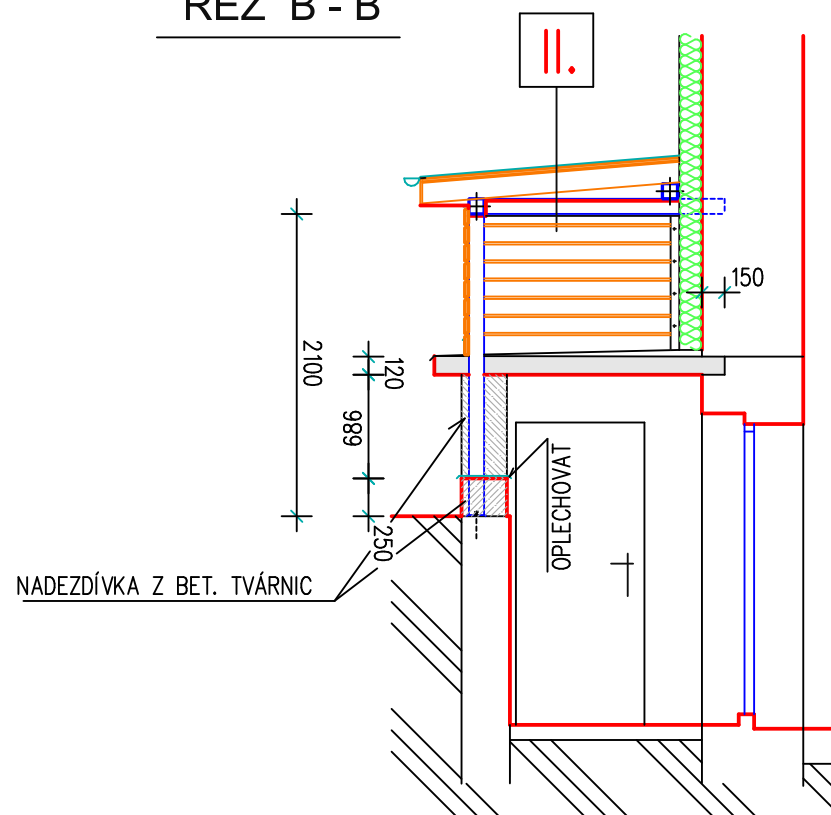


FOTO STÁVAJÍCÍHO STAVU



SOUPIS PRACÍ :

- DEMONTÁŽ OCEL. KONSTRUKCE ZASTŘEŠENÍ Z OCEL. TRUBEK, PRKEN, MAKROLONU A TRAPÉZ. PLECHU
- DEMONTÁŽ FALCOVANÉ PLECHOVÉ KRYTINY VČETNĚ LEMOVÁNÍ ZDIVA
- DEMONTÁŽ OCELOVÉHO MADLA NA SCHODIŠTI
- VYSEKÁNÍ KAPES PRO OCELOVÉ NOSNÍKY A VETKNUTÍ NOVÉ ŽLB DESKY (DO STÁVAJÍCÍHO BETONOVÉHO VĚNCE)
- OSAZENÍ A UKOTVENÍ OCELOVÉ KONSTRUKCE Z OCEL. JAKL PROFILŮ (ZABET. DO KAPES, CHEM KOTVY K BET. SOKLU)
- VYZDĚNÍ SOKLU Z BET. TVÁRNIC (ZTRAC. BEDNĚNÍ) VÝŠKY 0,25 m A 1,00 m.
- BETONÁŽ MONOLITICKÉ BET. DESKY TŘ. C25/30 TL. 120 – 150 MM (VE SPÁDU) + SÍŤ Ø6 MM, OKA 100/100 MM
- OPLECHOVÁNÍ SPODNÍHO SOKLU LAKOVANÝM PLECHEM.
- MONTÁŽ PALUBEK VČETNĚ KOTEVNÍHO PROFILU "L" U STĚNY OBJEKTU
- OSAZENÍ KROKVÍ A UPEVNĚNÍ K NAVAŘENÝM PÁSOVÍCÍM
- ZHOTOVENÍ PRKENNÉHO ZÁKLOPU Z PRKEN TL. 25 MM
- POLOŽENÍ KRYTINY HLADKÉ, FALCOVANÉ Z POLAKOVANÉHO PLECHU VČETNĚ OPLECHOVÁNÍ BOKŮ HORNÍ STŘÍŠKY
- LEMOVÁNÍ ZDIVA A PALUBKOVÉHO OBKLADU Z LAKOVANÉHO PLECHU
- NÁTĚR OCELOVÉ KONSTRUKCE (DVOJNÁSOBNÝ, SYNTETICKÝ)
- PROVEDENÍ NOVÉ OMÍTKY ZDĚNÉ KONSTRUKCE
- PVRCHOVÁ ÚPRAVA SOKLU A PODEZDÍVEK SOKLOVOU OMÍTKOU MARMOLIT
- OSAZENÍ ŽLABU A SVODU
- ZHOTOVENÍ PODHLEDU Z DESEK CEMBONIT (TMAVĚ ŠEDÝ ODSŤÍN)
- OBKLAD SCHODŮ A PODLAHY PŘEDE DVEŘMI VENKOVNÍ PROTISKLIZOVOU DLAŽBOU

LEGENDA SKLADEB

- I.** HLADKÝ FALCOVANÝ PLECH – LAKOVANÝ (ODSŤÍN ANTRACIT)
SEPARAČNÍ VRSTVA : STRUKTUROVANÁ DIFUZNĚ OTEVŘENÁ FOLIE
MONOLIT. ŽLB DESKA Z BETONU TŘ C25/30 + VÝZTUŽNÁ SÍŤ Ø 6 MM OKA 100/100. TL. 120–150 MM
- II.** HLADKÝ FALCOVANÝ PLECH – LAKOVANÝ (ODSŤÍN ANTRACIT)
SEPARAČNÍ VRSTVA : STRUKTUROVANÁ DIFUZNĚ OTEVŘENÁ FOLIE
ZÁKLOP Z PRKEN TL. 25 MM IMPREGNOVANÝCH POSTŘÍKEM
DŘEVĚNÉ TRÁMY 75/140 IMPREGNOVANÉ PROTI HMYZU A PLÍSNÍM
PODHLÉD Z DESEK CEMBRIT TL. 8 MM – ODSŤÍN TMAVĚ ŠEDÝ (ANTRACIT)

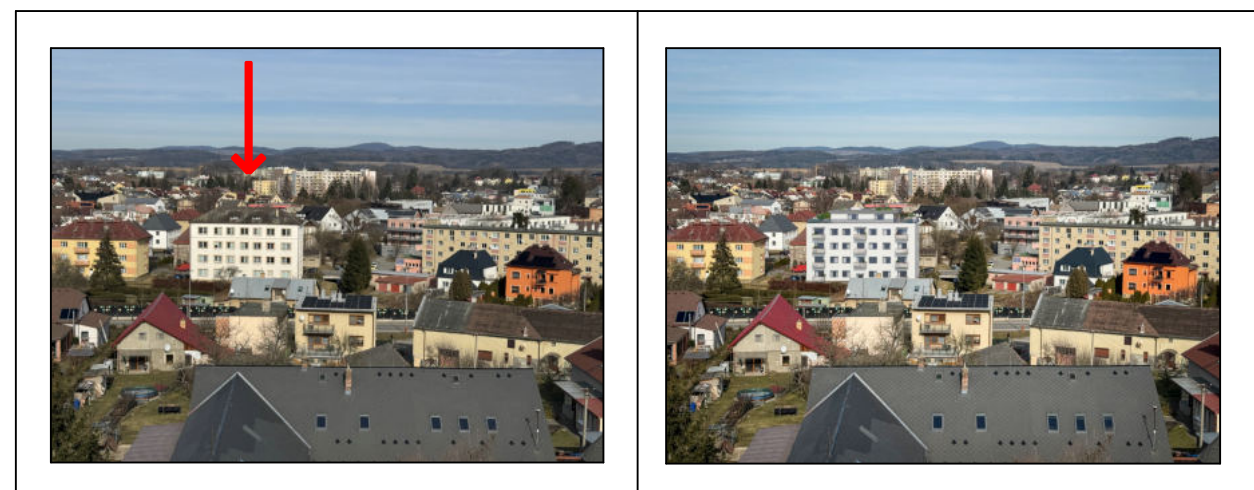
LEGENDA POVRCHŮ

- a** ÚPRAVA SOKLU OMÍTKOU MARMOLIT – OTDÍN TMAVĚ ŠEDÝ
- b** HLADKÁ FALCOVANÁ KRYTINA Z POLAKOVANÉHO PLECHU
ODSŤÍN TMAVĚ ŠEDÝ – ANTRACIT
- c** OPLÁŠTĚNÍ KONSTRUKCE PALUBKAMI 25/100 – KOSÁ HRANA
UPEVNĚNÝ SAMOŘEZNÝMI NEREZ VRUTY
POVRCH ÚPRAVA : LAZURA, ODSŤÍN PŘÍRODNÍ

VÝPIS MATERIÁLU (OCEL + ŘEZIVO) - bez profezu

- 1** OCEL. PROFIL JAKL 100/100/2,5 . . . 13,0 bm
- 2** PATNÍ PLECH STUJOK P6–100/200 VČETNĚ 2 OTVORŮ Ø 17 MM . . . 2 KS
- 3** 1x PROFIL L 60/60/5 DÉLKA 1,20 m + 3 KS KOTEVNÍ ŠROUBOVCE Ø12 MM L=250 MM VČETNĚ MATIC (POZINK)
- 4** KOTEVNÍ PÁSOVCE NA KROKVE 50/5–100 MM VČETNĚ ŠROUBŮ . . . 5 KS
- 5** CHEM KOTVA HILTI TYP HIT.HY 200–A V3 SE ŠROUBEM HIT–Z–F M16–155 . . . 4 KS
- 6** PRKENNÝ ZÁKLOP Z PRKEN TL. 24 MM . . . 6,0 M2
- 7** TRÁMY 75/140 – DÉLKA 1,80 m . . . 5 KS
- 8** PALUBKY 100/25 – KOSÁ HRANA . . . 7,5 m2

DATUM REVIZE REVISION DATE	VYPRACOVAL CREATED BY	VYDAL ISSUED BY	POPIS REVIZE REVISION DESCRIPTION



INVESTOR / OBJEDNATEL : MĚSTO LANŠKROUN nám. J.M.Marků 12 563 01 Lanškroun IČ 00279102		NÁZEV AKCE : PŘESTAVBA ŠKOLY NA BYTOVÝ DŮM Lanškroun, ul. Kollárova č.p. 445	
ARCHITECTONICKÝ NÁVRH + GENERÁL. PROJ. : NĚMEC - projekce, s.r.o. Duk. Hrdinů 345, Lanškroun www.nemec-projekce.cz		STUPEŇ DOKUMENTACE DOKUMENTACE PRO REALIZACI STAVBY	
PROJEKTANT ČÁSTI : NĚMEC - projekce, s.r.o. Duk. Hrdinů 345, Lanškroun www.nemec-projekce.cz		ČÁST PROJEKTU : D1.1 ARCHITECTONICKO - STAVEBNÍ ŘEŠENÍ	
ZODPOVĚDNÝ PROJEKTANT : Ing. Antonín Němec		NÁZEV PŘÍLOHY : ÚPRAVA ZASTŘEŠENÍ BOČ. VSTUPU	
VYPRACOVAL : Ing. Antonín Němec		OZNAČENÍ : D1.1 - 27	
DATUM 1.VYDÁNÍ : VI. 2025		DATUM VYDÁNÍ : VI. 2025	PARE :
STUPEŇ PD : DRS		FORMÁT : A2	
		MÉRITKO : 1 : 50	